

XR

Extrem prestanda
och pålitlighet





Rotatorer när kraven är extra tuffa

Med hög prestanda och lång livslängd är XR en serie svängkranslagrade rotatorer att lita på när det verkligen gäller. Överallt där stora laster ska hanteras kommer XR-rotatorerna till sin rätt.

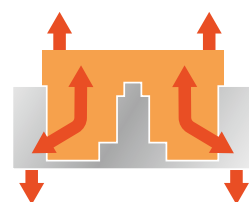
XR är en serie svängkranslagrade rotatorer som bygger på en ny princip som är speciellt anpassad för användning på applikationer i tuff miljö och påfrestande arbeten. Det innebär att konstruktionen är en komplett och tät lösning där den patenterade momentöverföringen skyddar motor och svivel från yttre påfrestningar. Ett extremt högt vridmoment

och en förmåga att klara stora laster gör XR-rotatorerna till produktiva och pålitliga partners i användningsområden där kraven på rotatorfunktionen är mycket höga. Exempel på detta är i skogen, timmerhantering, materialhantering skrotsortering, demolering eller på återvinningsstationen. Varje timme, varje dag, året runt.

Indexator XR-serie



Konkurrenter



PATENTERAD MOMENTÖVERFÖRING

Tack vare XR-seriens patenterade konstruktion, den flytande momentöverföringen, kan yttre krafter mot lagren inte påverka motor och svivel inuti XR-rotatorn. Detta förlänger rotatorns livslängd väsentligt jämfört med konkurrerande lösningar.

Ett komplett kraftpaket

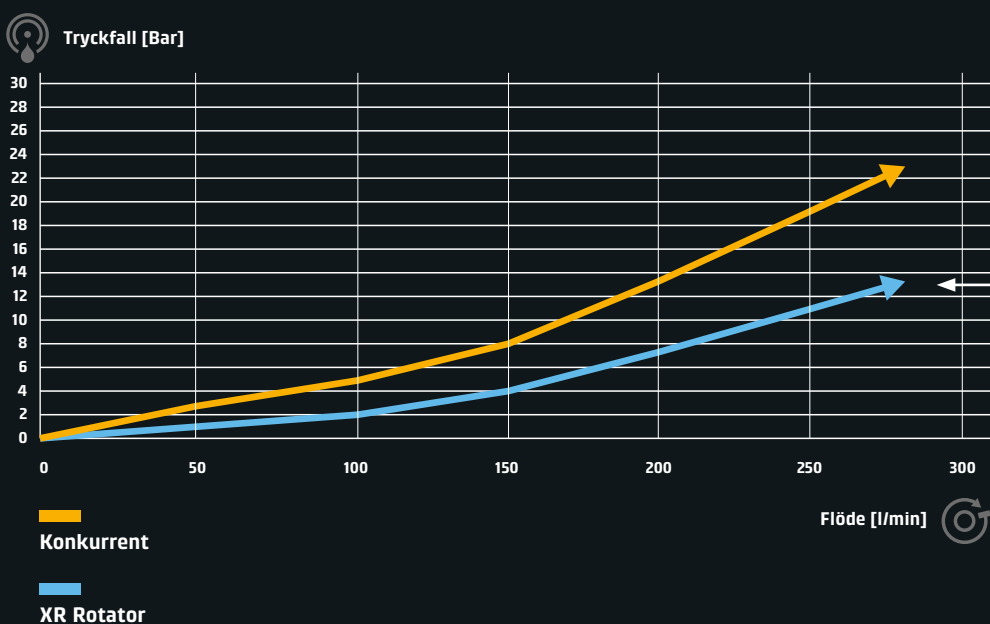
Stora applikationer ställer stora krav. Med XR-rotatorer hanteras stora laster snabbt, enkelt och smidigt.

I många miljöer där rotatorer används är belastningen på rotatorfunktionen extremt hög. XR-rotatorerna är kraftfulla och tål laster i alla riktningar. Dessutom har rotatorerna högre vridmoment än alla andra konkurrerande lösningar. Förutom detta klarar XR-rotatorerna höga flöden med väldigt lågt tryckfall, vilket ger en överlägsen prestanda när de tyngsta jobben ska utföras.

Den modulbaserade konstruktionen gör det enkelt att utföra service och underhåll. Svängkranslager, motor och svivel är separata moduler vilket betyder att om lagret glappar riskerar inte motorn att haverera.

Där rotatorer används finns inget utrymme för oplanerade stopp. Det ska helt enkelt bara fungera, timme efter timme. Därför är hög pålitlighet lika viktigt som hög prestanda. För att vara säkra på att XR-serien klarar uppgiften har den testats rigöröst, såväl i testmiljö som i den verklighet maskinerna möter.

XR-serien har en kompakt och tät konstruktion med låg bygghöjd och vikt samt kan erbjudas med olika bultmönster och med extra kanal för centralsmörjning. Det gör rotatorn väl skyddad mot yttre påverkan från exempelvis kollisioner med omgivande föremål. Resultatet är en rotator med lång livslängd som levererar varje dag.



INDEXATOR BÄST I KLASSEN!

Ett lågt tryckfall kräver mindre energi. En rotator med lågt tryckfall är därför mer kostnadseffektiv.

Indexator XR i korthet

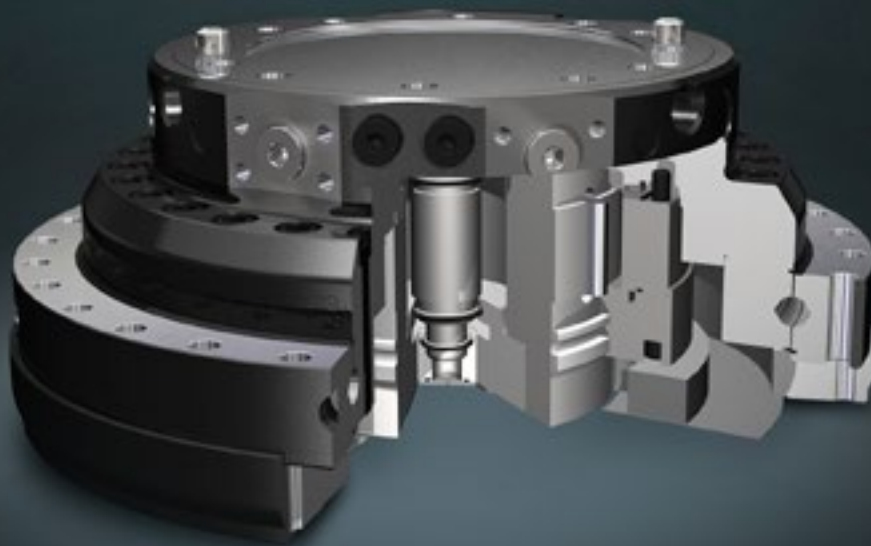
Servicevänlig

Lågbyggd och väl skyddad konstruktion

Vingmotor med extremt högt vridmoment

Tål radiella och axiella laster tack vare svängkranslagret

Patenterad momentöverföring



Tät och vattentålig

Extra kanal för centralsmörjning

Inbyggd tryckbegränsare för motorn

Unikt gränssnitt möjliggör kraftig inbyggnad

Direktdrift med en stark, förlåtande vingmotor medför att ingen växel behövs.

HÖGT VRIDMOMENT

Högre vridmomentet än alla andra lösningar. Klarar höga flöden med väldigt lågt tryckfall. Resultatet blir en prestanda som överträffar behoven när de tyngsta jobben ska utföras.

TÅLIG

Byggda för att hantera krafterna från väldigt stora laster. Oavsett om kraften är vinkelrät eller kommer i samma riktning är XR-rotatorerna mycket tåliga och kraftfulla med lång livslängd.

ÖVERLÄGSEN LIVSLÄNGD

Momentöverföringen gör att yttre laster inte överförs till motor eller svivel. Detta kombinerat med en förlåtande vingmotor och att ingen växel behövs gör att XR-rotatorn har en överlägsen lång livslängd.

Produktserie för stumt och frihängande montage

XR är en serie kompletta svängkransrotatorer designade för grävmaskiner och de allra största applikationerna. Alla modeller i serien har en moduluppbyggd konstruktion som gör dem servicevänliga och flexibla.

Motor och svivel är integrerade och med en unik patenterad kraftöverföring isoleras motor och svivel från yttre laster, vilket ger lång livslängd. XR-

rotatorerna är lagrade för att stå emot stora krafter i alla olika lastriktningar. Med väldimensionerade hydraulanslutningar och extremt höga vridmoment är XR-serien ett brett program för alla krävande applikationer.

Serien finns i flera storlekar och modeller och kan erbjudas med olika bultmönster och med extra kanal för centralsmörjning.






XR 300

XR 400

XR 500

XR 600

	XR 300	XR 400	XR 400 I	XR 500	XR 500 C	XR 600	XR 600 C
Max axiell last statisk* 	Max ±300 kN	Max ±550 kN	Max ±550 kN	Max ±700 kN	Max ±700 kN	Max ±850 kN	Max ±850 kN
Max axiell last dynamisk 	Max ±90 kN	Max ±200 kN	Max ±200 kN	Max ±250 kN	Max ±250 kN	Max ±300 kN	Max ±300 kN
Vridmoment vid 25 MPa 	3000 Nm	4100 Nm	4100 Nm	7000 Nm	7000 Nm	7000 Nm	7000 Nm

*Max axiell last statisk anger produktens teoretiska maxlast för frihängande applikationer utan accelerationer.

XR-programmet byggs kontinuerligt ut för att möta efterfrågan på allt från mindre rotatorer till de allra största.



”En unik kombination av beprövade tekniker”

JOAKIM HARR, CHEF TEKNIKUTVECKLING

”XR-rotatorn är utvecklad för tunga applikationer där man behöver klara stora laster i alla riktningar. Ett typexempel är grävmaskinsbaserade materialhantlingsmaskiner. Låg bygghöjd för att möjliggöra enkel montering direkt på verktygets topp var också ett av målen.

Vad tycker kunderna?

"Den har verkligen övertygat"

"Vi har kört med XR 500 i nästan 5 000 timmar och den har verkligen övertygat. Det är en mycket stabil konstruktion som har överträffat alla våra förväntningar.

Även när det gäller användningen har den fungerat riktigt bra. Svängkraften är mycket hög. Vi kan smidigt köra timmergripen med full last. Operatören för vår Fuchs 454 är synnerligen nöjd med XR-rotatorn."

Bernhard Grantner, Pabst Holzindustrie, Obdach, Österrike

"Den har gått utan problem – dygnet runt"

"XR 400 har presterat över våra förväntningar och har fungerat klockrent då den gått utan problem dygnet runt, under lång tid. Förutom att rotatorn tål kraftiga sidobelastningar tycker jag att den låga och kompakta designen är oerhört smidig då vi inte behöver bygga in rotatorn i gripen."

Jan Lindbäck, VD Marine Cranes, Sverige

Det är viktigt att rotatorn klarar jobbet med hög driftsäkerhet och god totalekonomi. Därför består XR-rotatorn av beprövade tekniska lösningar som tillsammans ger stora fördelar.

Indexators lågvarviga, tåliga och starka hydrauliska vingmotor är grunden. Den kombineras i XR-rotatorn med ett svängkranslager. Svängkranslager har använts i tunga applikationer i många år.

Det nya med XR-rotatorn är hur vi kombinerat ihop dessa väl beprövade komponenter med varandra, där motor och lager lever var sitt separata liv utan att påverka varandra negativt.

I XR-rotatorn överför vi vridmomentet från hydraulmotorn till det lastbärande lagret på ett helt nytt

patenterat sätt där sammankopplingen sker med en enkel robust komponent som är helt frikopplad från yttre laster. Det medför att motorn skyddas från yttre laster och lagerglapp, vilket är unikt.

En annan fördel är att XR är moduluppbyggd, vilket förenar det bästa ur två världar. Driftsäker motorteknik kombinerat med ett utbytbart lager ger både flexibilitet och servicevänlighet.

Allt kommer i ett kompakt paket där även hydraulsvivel är integrerad, färdig att montera på verktyget. Vi erbjuder dessutom extra kanal för centralsmörjning.

XR-programmet är bara i början av sin utveckling, flera storlekar är på väg och moduluppbyggnaden gör att möjligheterna är många för framtida lösningar."

Därför Indexator



Indexator Rotator Systems AB är världsledande tillverkare av rotatorer, svivlar och tillbehör. Indexator är idag ett mycket starkt varumärke inom skogsbranschen, materialhantering och återvinning. Företaget har forskning och utveckling i världsklass inklusive ett dedikerat testlabb dit även internationella maskintillverkare vänder sig för att utveckla nya produkter och funktioner. Indexator har idag ca 130 anställda med en omsättning på ca 230 miljoner kronor. Vi har en hög andel exportförsäljning där ca 80 procent av produktionen säljs till mer än 40 marknader runt om i världen.



Indexator Rotator Systems AB

Box 11
922 21 Vindeln
Tel +46 (0) 933 148 00
Fax +46 (0) 933 148 99
rotator@indexator.com
indexator.com